

# Latitude 5289 2-in-1

## Quick Start Guide

Οδηγός γρήγορης έναρξης

Guia de iniciação rápida

Краткое руководство по началу работы

מדריך התחלה מהירה



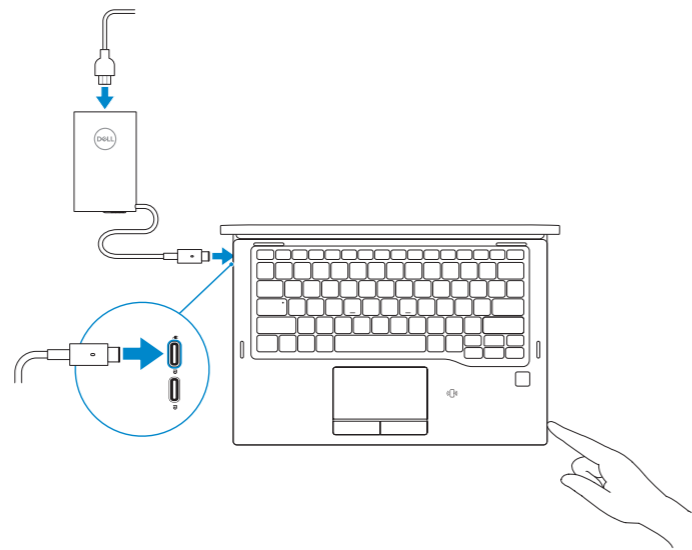
## 1 Connect the power adapter and press the power button

Συνδέστε τον προσαρμογέα ισχύος και πιέστε το κουμπί λειτουργίας.

Ligar o transformador e premir o botão para ligar/desligar

Подключите адаптер источника питания и нажмите на кнопку питания

חבר את מתאם החשמל ולחץ על כפתור הפעלה



## 2 Finish Windows 10 setup

Τελειώστε την εγκατάσταση των Windows 10 | Concluir a configuração do Windows 10

Завершите установку Windows 10 | הגדרת Windows 10 הסתיימה

### Connect to your network

Σύνδεση στο δίκτυό σας

Estabeleça ligação à rede

Подключитесь к сети

התחבר לרשת



**NOTE:** If you are connecting to a secured wireless network, enter the password for the wireless network access when prompted.

**ΣΗΜΕΙΩΣΗ:** Αν πρόκειται να συνδεθείτε σε ασφαλές ασύρματο δίκτυο, πληκτρολογήστε τον κωδικό πρόσβασης στο ασύρματο δίκτυο όταν θα παρουσιαστεί η σχετική προτροπή.

**NOTA:** Se estiver a ligar a uma rede sem fios protegida, introduza a palavra-passe de acesso à rede sem fios quando solicitado.

**ПРИМЕЧАНИЕ:** В случае подключения к защищенной беспроводной сети при появлении подсказки введите пароль для доступа к беспроводной сети.

**הערה:** אם אתה מתחבר לרשת אלחוטית מאובטחת, הזן את סיסמת הגישה אל הרשת האלחוטית כאשר תתבקש לעשות זאת.

### Sign in to your Microsoft account or create a local account

Πραγματοποιήστε είσοδο στον λογαριασμό σας στη Microsoft ή δημιουργήστε τοπικό λογαριασμό.

Inicie sessão na sua conta Microsoft ou crie uma conta local

Войти в учетную запись Microsoft или создать локальную учетную запись

היכנס לחשבון Microsoft שלך או צור חשבון מקומי



## Locate Dell apps

Εντοπίστε τις εφαρμογές της Dell. | Localizar as aplicações Dell

Найдите приложения Dell | Dell יישומי אתר



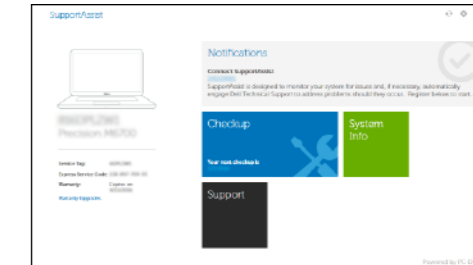
### SupportAssist Check and update your computer

Προχωρήστε σε έλεγχο και ενημέρωση του υπολογιστή σας.

Verifique e atualize o seu computador

Проверка и обновление компьютера

בדוק ועדכן את המחשב שלך



## Product support and manuals

Υποστήριξη και εγχειρίδια προϊόντων

Supporte e manuais do produto

Техническая поддержка и руководства по продуктам

תמיכה ומדריכים למוצר

## Contact Dell

Επικοινωνία με την Dell | Contactar a Dell

Обратитесь в компанию Dell | Dell לך נהפ

## Regulatory and safety

Ρυθμιστικοί φορείς και ασφάλεια

Regulamentos e segurança

Соответствие стандартам и технике безопасности

תקנות ובטיחות

## Regulatory model

Μοντέλο κατά τους ρυθμιστικούς φορείς

Modelo regulamentar

Модель согласно нормативной документации

תקנת דגם

## Regulatory type

Τύπος κατά τους ρυθμιστικούς φορείς | Tipo regulamentar

Тип согласно нормативной документации | תיקנה סוג

## Computer model

Μοντέλο υπολογιστή | Modelo do computador

Модель компьютера | דגם מחשב

**Dell.com/support**

**Dell.com/support/manuals**

**Dell.com/support/windows**

**Dell.com/contactdell**

**Dell.com/regulatory\_compliance**

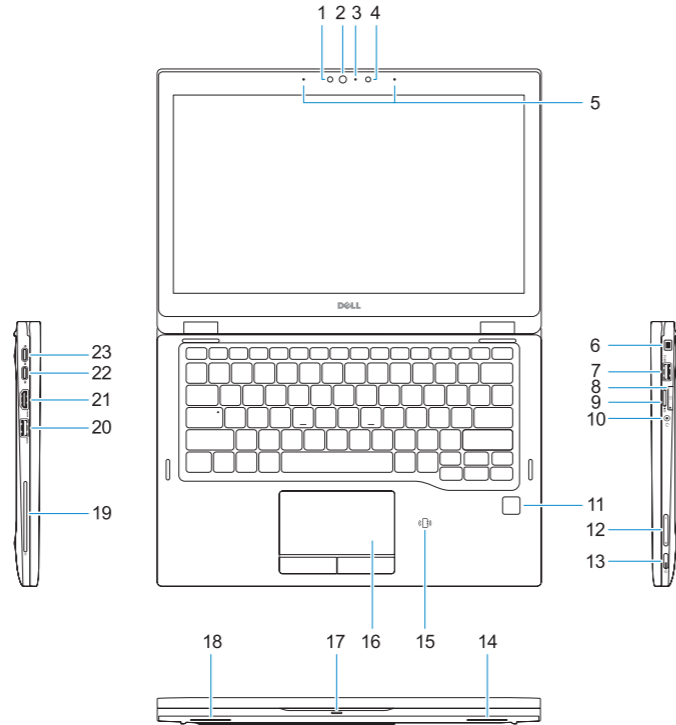
**P29S**

**P29S001**

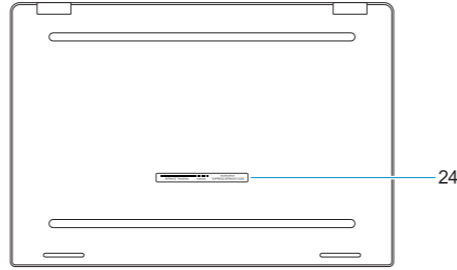
**Latitude 5289 2-in-1**

## Features

Δυνατότητες | Funcionalidades | Характеристики | תכונות



1. IR camera (optional)
2. IR camera status light
3. Camera status light
4. Camera
5. Microphones
6. Noble Wedge lock slot
7. USB 3.0 port with PowerShare
8. SIM card tray
9. SD card reader
10. Universal combo jack (global headset jack + microphone-in + line-in support)
11. Fingerprint reader (optional)
12. Volume buttons
13. Power button/Status light
14. Speaker
15. NFC sensor (optional)
16. Touchpad
17. Battery status light
18. Speaker
19. Smart card reader (optional)
20. USB 3.0 port
21. HDMI port
22. DisplayPort over USB Type-C
23. DisplayPort over USB Type-C
24. Service tag label



1. Κάμερα υπερέθρων (infrared (IR)) (προαιρετικά)
2. Λυχνία κατάστασης κάμερας υπερέθρων (IR)
3. Λυχνία κατάστασης κάμερας
4. Κάμερα
5. Μικρόφωνα
6. Υποδοχή κλειδαριάς Noble με σφήνα
7. Θύρα USB 3.0 με PowerShare
8. Δίσκος καρτών SIM
9. Μονάδα ανάγνωσης καρτών SD
10. Γενική σύνθετη υποδοχή (γενική υποδοχή κεφαλοσυσκευής + εισόδου μικροφώνου + υποστήριξης γραμμής εισόδου)
11. Μονάδα ανάγνωσης δακτυλικών αποτυπωμάτων (προαιρετικά)
12. Κουμπιά ακουστικής έντασης
13. Κουμπί/Λυχνία κατάστασης τροφοδοσίας
14. Ηχείο
15. Αισθητήρας NFC (προαιρετικά)
16. Επιφάνεια αφής
17. Λυχνία κατάστασης μπαταρίας
18. Ηχείο
19. Μονάδα ανάγνωσης έξυπνων καρτών (προαιρετικά)
20. Θύρα USB 3.0
21. Θύρα HDMI
22. DisplayPort μέσω USB Type-C
23. DisplayPort μέσω USB Type-C
24. Ετικέτα εξυπηρέτησης

1. Câmara de infravermelhos (opcional)
2. Luz de estado da câmara de infravermelhos
3. Luz de estado da câmara
4. Câmara
5. Microfones
6. Ranhura de segurança Noble Wedge
7. Porta USB 3.0 com PowerShare
8. Ranhura para cartões SIM
9. leitor de cartões SD
10. Tomada combinada universal (tomada de auscultadores universal + linha de entrada de microfone + suporte de linha de entrada)
11. Leitor de impressões digitais (opcional)
12. Botões de volume
13. Luz de estado/botão de energia
14. Altifalante
15. Sensor NFC (opcional)
16. Painel táctil
17. Luz de estado da bateria
18. Altifalante
19. Leitor de cartão inteligente (opcional)
20. Porta USB 3.0
21. Porta HDMI
22. DisplayPort sobre USB tipo C
23. DisplayPort sobre USB tipo C
24. Rótulo da etiqueta de serviço

1. ИК-камера (дополнительная)
2. Индикатор состояния ИК-камеры
3. Индикатор состояния камеры
4. Камера
5. Микрофоны
6. Гнездо замка Nobel Wedge
7. Разъем USB 3.0 с поддержкой функции PowerShare
8. Лоток SIM-карты
9. устройство чтения карт SD
10. Универсальный комбинированный разъем (объединенное гнездо для гарнитуры + микрофонный вход + поддержка линейного входа)
11. Сканер отпечатков пальцев (опция)
12. Кнопки регулировки громкости
13. Индикатор кнопки питания/состояния
14. Динамик
15. Датчик NFC (дополнительный)
16. Сенсорная панель
17. Индикатор состояния аккумулятора
18. Динамик
19. Устройство считывания смарт-карт (дополнительно)
20. Порт USB 3.0
21. Порт HDMI
22. DisplayPort через USB Type-C
23. DisplayPort через USB Type-C
24. Метка обслуживания

1. מצלמה עם אינפרא-אדום (אופציונלי)
2. נורית מצב מצלמה עם אינפרא-אדום
3. נורית מצב מצלמה
4. מצלמה
5. מיקרופונים
6. חריץ נעילה של Nobel Wedge
7. יציאת USB 3.0 עם PowerShare
8. מגש לכרטיס SIM
9. קורא כרטיס SD
10. שקע משולב אוניברסלי (שקע גלובלי לאוזניות + כניסה למיקרופון + תמיכה לכניסת קו)
11. קורא טביעות אצבעות (אופציונלי)
12. לחצני עוצמת הקול
13. לחצן הפעלה/נורית מצב
14. רמקול
15. חיישן NFC (אופציונלי)
16. משטח מגע
17. נורית מצב סוללה
18. רמקול
19. קורא כרטיסים חכמים (אופציונלי)
20. יציאת USB 3.0
21. יציאת HDMI
22. DisplayPort over USB Type-C
23. DisplayPort over USB Type-C
24. תוית תג שירות



ODDHY3A00



Printed in China.

2016-12

© 2016 Dell Inc.

© 2016 Microsoft Corporation.